

Christmas Charity Concert

クリスマス
チャリティコンサート

ゴスペルとともに、思い出に残る聖夜を…

収益の一部をインド・コスモニケタ学園
支援に寄付させていただきます。

(公益社団法人 アジア協会アジア友の会)

2015年12月23日(水・祝)

17:00～ バイキングディナー [ホワイエ]
18:30～ コンサート [多目的ホール]
20:30 終演予定

会場 ビッグ・アイ(国際障害者交流センター)
全席自由/定員300名(先着順)

料金 バイキング+コンサート 3,600円(前売3,100円)
コンサートのみ 1,800円(前売・当日とも)



Vocal **Hanna Bunya**

Performers 出演

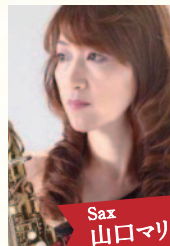
はんな・ぶんや ◆日本を代表するゴスペル・シンガーのひとり。大阪府出身。16歳で単身渡米。「人生のいろいろなシチュエーションで人のハートをサポートできるような曲を伝えたい」をモットーに、ゴスペル・ジャズ・ポップス…ジャンルを問わず圧倒的な歌唱力で聴く人の心を揺さぶる。音楽活動のみならず、大学の「ケンカ英語」講師や国際・安全保障コメンテーターとしての顔も持つ。テレビ・ラジオにも出演多数。



Guitar
吉岡 昇



Bass
小林正見



Sax
山口マリ



Piano
東条慶子



Drums
柳 佑樹

Viking

多彩な
バイキングメニューを
ご用意しております。
美味しく楽しいひとときを
お過ごしください。

堺物産展
同時開催!

詳しくは
裏面へ

【1F エントランスホール】

堺ホテル協会協力 / 堺ホテル協会賛助会員後援



お問い合わせ



ビッグ・アイ
BIG-EYE
国際障害者交流センター
International
Communication Center
for Persons with Disabilities

〒590-0115 堺市南区茶山台1-8-1 [泉北高速鉄道「泉ヶ丘」駅より約200m]

Tel: 072-290-0900 Mail: front@big-i.jp

Fax: 072-290-0920 http://www.big-i.jp/

ビッグ・アイ